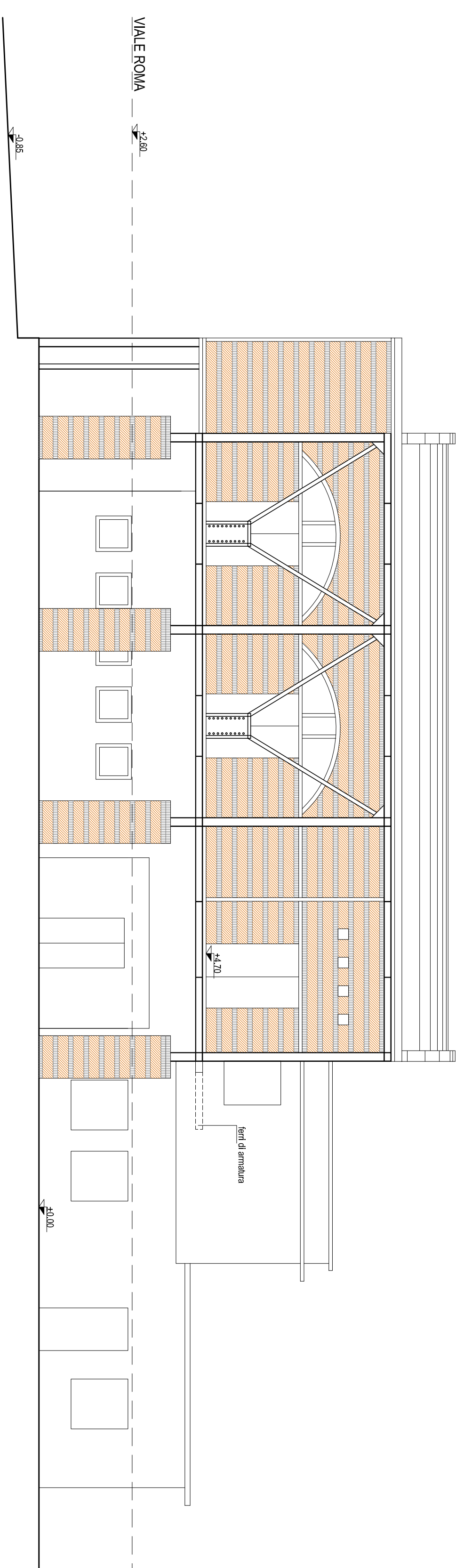
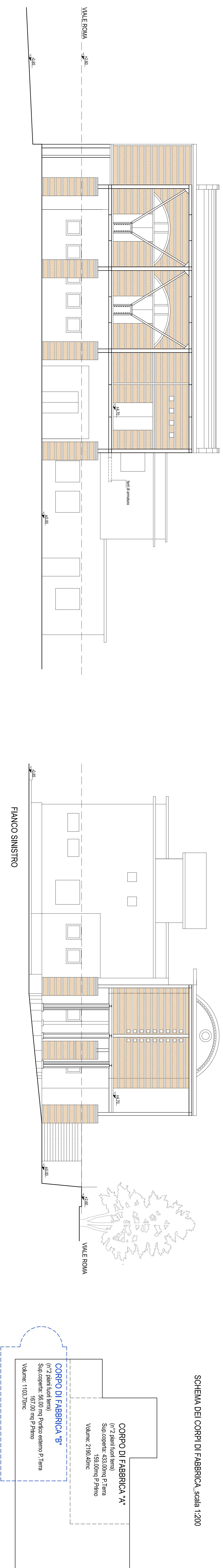
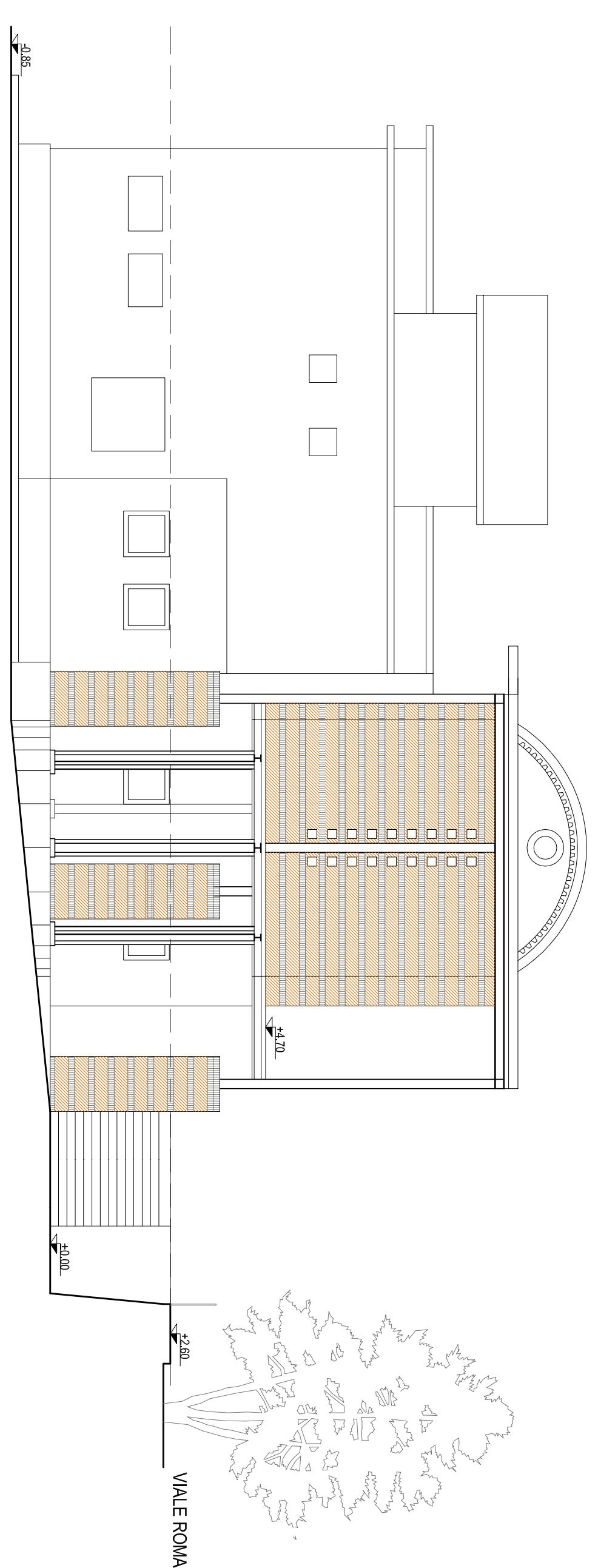


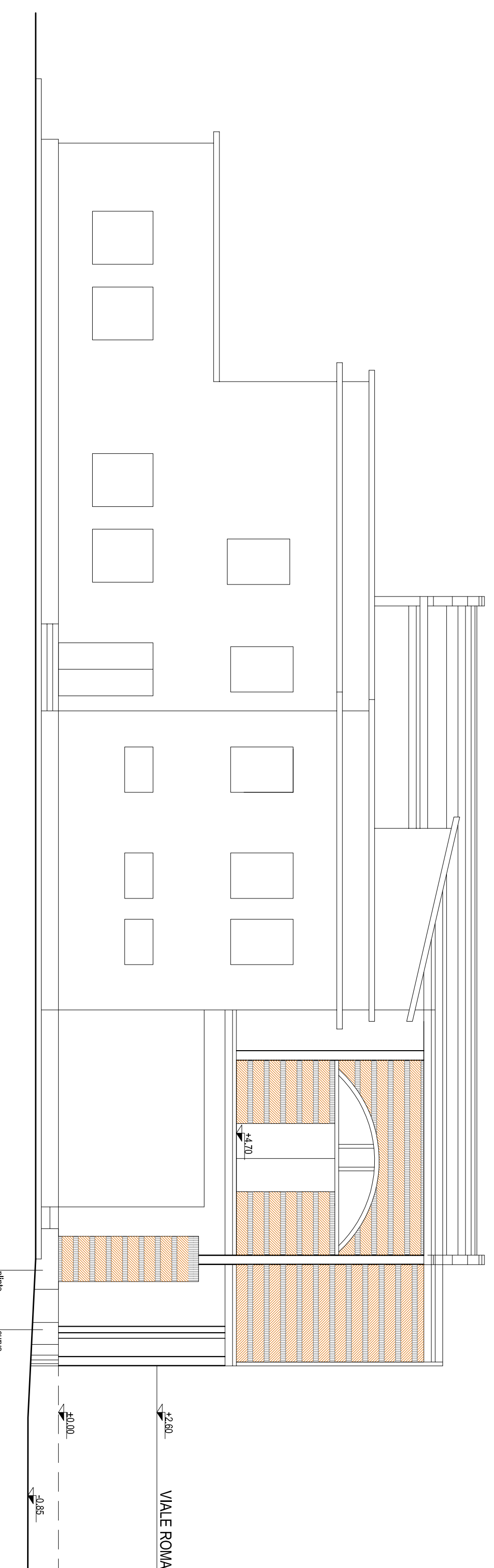
SCHEMA DEI CORPI DI FABBRICA scala 1:200



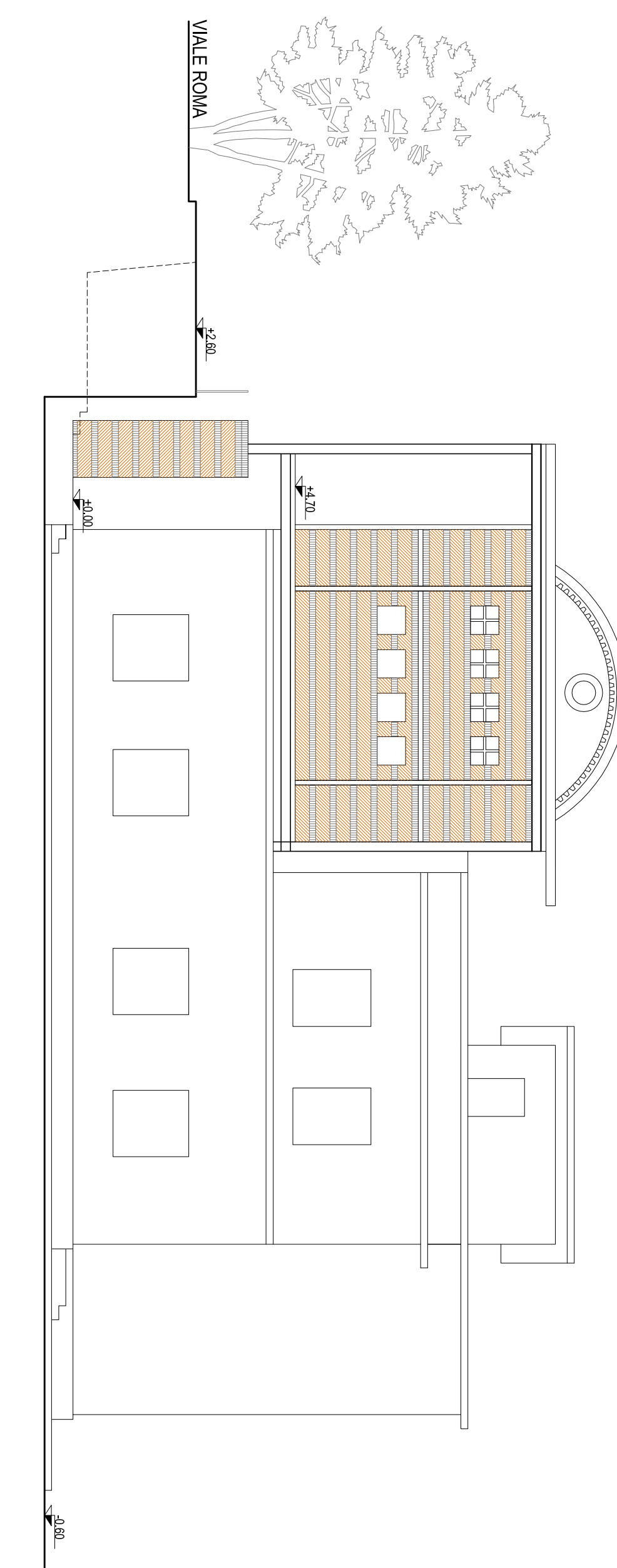
PROSPETTO SU VIALE ROMA



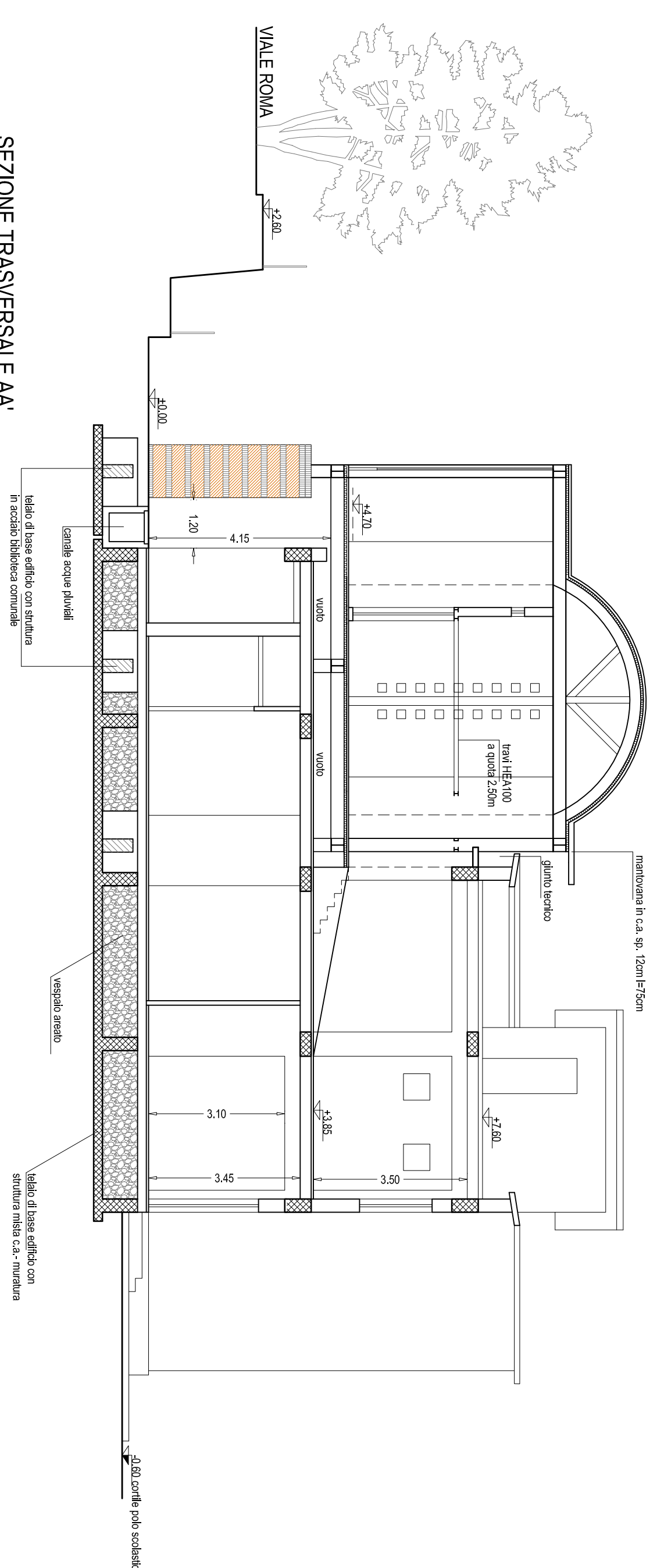
FIANCO SINISTRO



FRONTE POSTERIORE



FIANCO DESTRO



SEZIONE TRASVERSALE AA'

COMUNE DI CARDINALE
(PROVINCIA DI CATANZARO)



STUDIO MACGR'
TECNICI ASSOCIATI
Progetti Integrati
ed Architetture

PROGETTO PRELIMINARE
ART. 53, COMMA 2, LETTERA O DEL D.LGS. N.163/2006

DATA	IL PROGETTISTA	IL DIRETTORE DEI LAVORI
PROG. 009	MACGR' ASSOCIATI	MACGR' ASSOCIATI

PROG. 009	Modifiche	1	2	3
ALL. N.	Scorciatoie all. N.			

PROG. 009	Modifiche	1	2	3
ALL. N.	Scorciatoie all. N.			

RECUPITO - note
info@macgr.it
info@macgr.it
info@macgr.it

SEDE OPERATIVA ED
 COMUNICAZIONE
 VIA LUIGI BELLINI, 10/12
 88100 CATANZARO (CZ)
 TEL. E FAX 0961 752475

SEDE OPERATIVA ED
 COMUNICAZIONE
 VIA LUIGI BELLINI, 10/12
 88100 CATANZARO (CZ)
 TEL. E FAX 0961 752475

SEDE OPERATIVA ED
 COMUNICAZIONE
 VIA LUIGI BELLINI, 10/12
 88100 CATANZARO (CZ)
 TEL. E FAX 0961 752475